

PREFEITURA MUNICIPAL DE FORTIM  
 Fls. 614  
 Rubrica

PREFEITURA MUNICIPAL DE FORTIM  
 JOSEDO CARMO DE SALES  
 ENGENHEIRO CIVIL  
 RNP - 05035868-3 - (CREA-CE)

01 VISTA EM PLANTA  
 1:500

02 VISTA EM PERFIL  
 1:500

LEGENDA: → BARROTE PADRÃO = PP    → CIRCULAÇÃO    → SINALIZAÇÃO HORIZONTAL    → PLACAS DE REGULAMENTAÇÃO OU ADVERTÊNCIA    TACHA MONODIRECIONAL BRANCA

REVISÕES			
Nº	Descrição	Data	Aprovação
00	EMISSÃO INICIAL	04/2023	
01	Atendimento a comentários MAP 9390014/2022	15/11/23	
02	Atendimento a comentários MAP 9390014/2022	18/12/23	
03	Atendimento a comentários MAP 9390014/2022	18/03/24	

Elaboração:

Nome do Programa:	PROGRAMA DE INFRAESTRUTURA DE FORTIM
Nome do projeto:	PROJETO DE INFRAESTRUTURA RODOVIÁRIA - ACESSO COQUEIRINHO (II)
Título da folha:	VISTA EM PLANTA - SINALIZAÇÃO
Responsável técnico:	Coordenador Executivo de Engenharia
	José do Carmo Sales

GOVERNO MUNICIPAL DE FORTIM  
**SMDU - SECRETARIA MUNICIPAL DE DESENVOLVIMENTO URBANO**

Data: 18/03/2024  
 Escala: INDICADA  
 Folha: **45**



TACHA MONODIRECIONAL BRANCA

PLACAS DE REGULAMENTAÇÃO OU ADVERTÊNCIA

SINALIZAÇÃO HORIZONTAL

BARROTE PADRÃO = PP

A CIRCULAÇÃO

LEGENDA:

PLACAS DE REGULAMENTAÇÃO OU ADVERTÊNCIA

SINALIZAÇÃO HORIZONTAL

BARROTE PADRÃO = PP

LINHA DUPLA CONTINUA AMARELA COM TACHÕES BIDIRECIONAIS COM SUPERFÍCIE REFLETIVA AMARELA A CADA 13,0 m (400 UNIDADES)

LINHA SIMPLES CONTINUA BRANCA COM TACHÕES MONODIRECIONAIS COM SUPERFÍCIE REFLETIVA BRANCA A CADA 1,60m

LINHA SIMPLES CONTINUA BRANCA COM TACHÕES MONODIRECIONAIS COM SUPERFÍCIE REFLETIVA BRANCA A CADA 1,60m

LINHA DUPLA CONTINUA AMARELA COM TACHÕES BIDIRECIONAIS COM SUPERFÍCIE REFLETIVA AMARELA A CADA 13,0 m (400 UNIDADES)

LINHA SIMPLES CONTINUA BRANCA COM TACHÕES MONODIRECIONAIS COM SUPERFÍCIE REFLETIVA BRANCA A CADA 1,60m

LINHA SIMPLES CONTINUA BRANCA COM TACHÕES MONODIRECIONAIS COM SUPERFÍCIE REFLETIVA BRANCA A CADA 1,60m

70+0

75+0

80+0

85+0



R-1940 IMP EST: 75+0.0



R-1940 IMP EST: 80+0.0

01 VISTA EM PLANTA 1/500

02 VISTA EM PERFIL 1/500

Elaboração:

REVISÕES

Nº	Descrição	Data	Desenho	Projetista	Aprovação
00	EMIÇÃO INICIAL	04/2023			
01	Atendimento a comentários MAP 9390014/2022	15/11/23			
02	Atendimento a comentários MAP 9390014/2022	18/12/23			
03	Atendimento a comentários MAP 9390014/2022	19/03/24			

GOVERNO MUNICIPAL DE FORTIM

SMDU - SECRETARIA MUNICIPAL DE DESENVOLVIMENTO URBANO

Data: 18/03/2024  
Escala: INDICADA  
Folha: 46

Nome do Programa: PROGRAMA DE INFRAESTRUTURA DE FORTIM  
Nome do projeto: PROJETO DE INFRAESTRUTURA RODOVIÁRIA - ACESSO COQUEIRINHO (II)  
Título da folha: VISTA EM PLANTA - SINALIZAÇÃO  
Responsável técnico: José do Carmo Sales  
Coordenador Executivo de Engenharia

PREFEITURA DO FORTIM  
JOSE DO CARMO SALES  
ENGENHEIRO CIVIL  
RNP: 600000000-4 (CREA-CE)



90+0

±0

LINHA DUPLA CONTINUA AMARELA COM TACHÕES BORDO DIRECIONAIS COM SUPERFÍCIE REFLETIVA AMARELA A CADA 13,0 m (400 UNIDADES) BRANCA A CADA 1,60m.

LINHA SIMPLES CONTINUA BRANCA COM TACHÕES MONODIRECIONAIS COM SUPERFÍCIE REFLETIVA BRANCA A CADA 1,60m.

LINHA DUPLA CONTINUA AMARELA COM TACHÕES BORDO DIRECIONAIS COM SUPERFÍCIE REFLETIVA AMARELA A CADA 13,0 m (400 UNIDADES) BRANCA A CADA 1,60m.

LINHA SIMPLES CONTINUA BRANCA COM TACHÕES MONODIRECIONAIS COM SUPERFÍCIE REFLETIVA BRANCA A CADA 1,60m.

95+0

100+0



R-1940 IMP EST: 100+0,0  
R-7 IMP EST: 100+0,0

PREFEITURA DE FORTIM  
JOSE DO CARMO DE SALES  
ENGENHEIRO CIVIL  
RNP - 000055533-4 - CREA/CE

01 VISTA EM PLANTA  
1:500

02 VISTA EM PERFIL  
1:500

LEGENDA: → BARROTE PADRÃO = PP    A CIRCULAÇÃO    SINALIZAÇÃO HORIZONTAL    PLACAS DE REGULAMENTAÇÃO OU ADVERTÊNCIA    TACHA MONODIRECIONAL BRANCA

REVISÕES			
Nº	Descrição	Data	Aprovação
00	EMISSÃO INICIAL	04/2023	
01	Atendimento a comentários MAP 9390014/2022	15/11/23	
02	Atendimento a comentários MAP 9390014/2022	18/12/23	
03	Atendimento a comentários MAP 9390014/2022	18/03/24	

Elaboração:

**GOVERNO MUNICIPAL DE FORTIM**  
**SMDU - SECRETARIA MUNICIPAL DE DESENVOLVIMENTO URBANO**

Nome do Programa: PROGRAMA DE INFRAESTRUTURA DE FORTIM  
 Nome do projeto: PROJETO DE INFRAESTRUTURA RODOVIÁRIA - ACESSO COQUEIRINHO (II)  
 Título da folha: VISTA EM PLANTA - SINALIZAÇÃO  
 Responsável técnico: Coordenador Executivo de Engenharia  
 José do Carmo Sales

Data: 18/03/2024  
 Escala: INDICADA  
 Folha: 47



R-1940  
 IMP  
 EST: 105+0,0

R-7  
 IMP  
 EST: 105+0,0

LINHA DUPLA CONTINUA  
 AMARELA COM  
 TACHÕES BIDIRECCIONAIS  
 COM SUPERFICIE REFLETIVA  
 AMARELA  
 A CADA 13,0 m (400 UNIDADES)

LINHA SIMPLES CONTINUA  
 BRANCA COM TACHÕES MONODIRECCIONAIS  
 COM SUPERFICIE REFLETIVA  
 BRANCA A CADA 1,60m

LINHA SIMPLES CONTINUA  
 BRANCA COM  
 TACHÕES MONODIRECCIONAIS  
 COM SUPERFICIE REFLETIVA  
 BRANCA A CADA 1,60m

LINHA DUPLA CONTINUA  
 AMARELA COM  
 TACHÕES BIDIRECCIONAIS  
 COM SUPERFICIE REFLETIVA  
 AMARELA  
 A CADA 13,0 m (400 UNIDADES)

LINHA SIMPLES CONTINUA  
 BRANCA COM  
 TACHÕES MONODIRECCIONAIS  
 COM SUPERFICIE REFLETIVA  
 BRANCA A CADA 1,60m

LINHA SIMPLES CONTINUA  
 BRANCA COM  
 TACHÕES MONODIRECCIONAIS  
 COM SUPERFICIE REFLETIVA  
 BRANCA A CADA 1,60m

105+0

110+0

115+0

120+0

01 VISTA EM PLANTA

02 VISTA EM PERFIL

LEGENDA: CIRCULAÇÃO SINALIZAÇÃO HORIZONTAL PLACAS DE REGULAMENTAÇÃO OU ADVERTÊNCIA TACHA MONODIRECCIONAL BRANCA

Elaboração:

REVISÕES

Nº	Descrição	Data	Desenho	Projetista	Aprovação
00	EMISSÃO INICIAL	04/2023	-	-	-
01	Atendimento a comentários MAP 9390014/2022	15/11/23	-	-	-
02	Atendimento a comentários MAP 9390014/2022	18/12/23	-	-	-
03	Atendimento a comentários MAP 9390014/2022	18/03/24	-	-	-



GOVERNO MUNICIPAL DE FORTIM  
 SMDU - SECRETARIA MUNICIPAL DE DESENVOLVIMENTO URBANO

Nome do Programa: PROGRAMA DE INFRAESTRUTURA DE FORTIM  
 Nome do projeto: PROJETO DE INFRAESTRUTURA RODOVIARIA - ACESSO COQUEIRINHO (II)  
 Título da folha: VISTA EM PLANTA - SINALIZAÇÃO  
 Responsável técnico: Coordenador Executivo de Engenharia  
 José do Carmo Sales

Data: 18/03/2024  
 Escala: INDICADA  
 Folha: 48

PREFEITURA MUNICIPAL DE FORTIM  
 JOSE DO CARMO DE SALES  
 ENGENHEIRO CIVIL  
 RNP: 060355633-4 (CREA-CE)



LINHA DUPLA CONTINUA  
AMARELA COM  
TACHÕES BIDIRECIONAIS  
COM SUPERFICIE REFLETIVA  
A CADA 13,0 m (400 UNIDADES)

LINHA SIMPLES CONTINUA  
BRANCA COM  
TACHÕES MONODIRECIONAIS  
COM SUPERFICIE REFLETIVA  
A CADA 1,60m

LINHA SIMPLES CONTINUA  
BRANCA COM  
TACHÕES MONODIRECIONAIS  
COM SUPERFICIE REFLETIVA  
A CADA 1,60m

LINHA DUPLA CONTINUA  
AMARELA COM  
TACHÕES BIDIRECIONAIS  
COM SUPERFICIE REFLETIVA  
A CADA 13,0 m (400 UNIDADES)

LINHA SIMPLES CONTINUA  
BRANCA COM  
TACHÕES MONODIRECIONAIS  
COM SUPERFICIE REFLETIVA  
A CADA 1,60m

LINHA SIMPLES CONTINUA  
BRANCA COM  
TACHÕES MONODIRECIONAIS  
COM SUPERFICIE REFLETIVA  
A CADA 1,60m

120+0

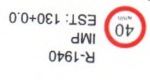
125+0



R-1940  
IMP  
EST: 125+0.0

130+0

135+0



R-1940  
IMP  
EST: 130+0.0

01 VISTA EM PLANTA  
1:500

02 VISTA EM PERFIL  
1:500

PREFEITURA MUNICIPAL DE FORTIM  
ACESSE DO CARMO DE SALES  
ENGENHEIRO CIVIL  
RNP - 35035566-5 (CREACE)

LEGENDA: CIRCULAÇÃO SINALIZAÇÃO HORIZONTAL BARROTE PADRÃO = PP PLACAS DE REGULAMENTAÇÃO OU ADVERTÊNCIA TACHA MONODIRECIONAL BRANCA

REVISÕES

Nº	Descrição	Data	Desenho	Projetista	Aprovação
00	EMISSÃO INICIAL	04/2023			
01	Atendimento a comentários MAP 9390014/2022	15/11/23			
02	Atendimento a comentários MAP 9390014/2022	18/12/23			
03	Atendimento a comentários MAP 9390014/2022	18/03/24			

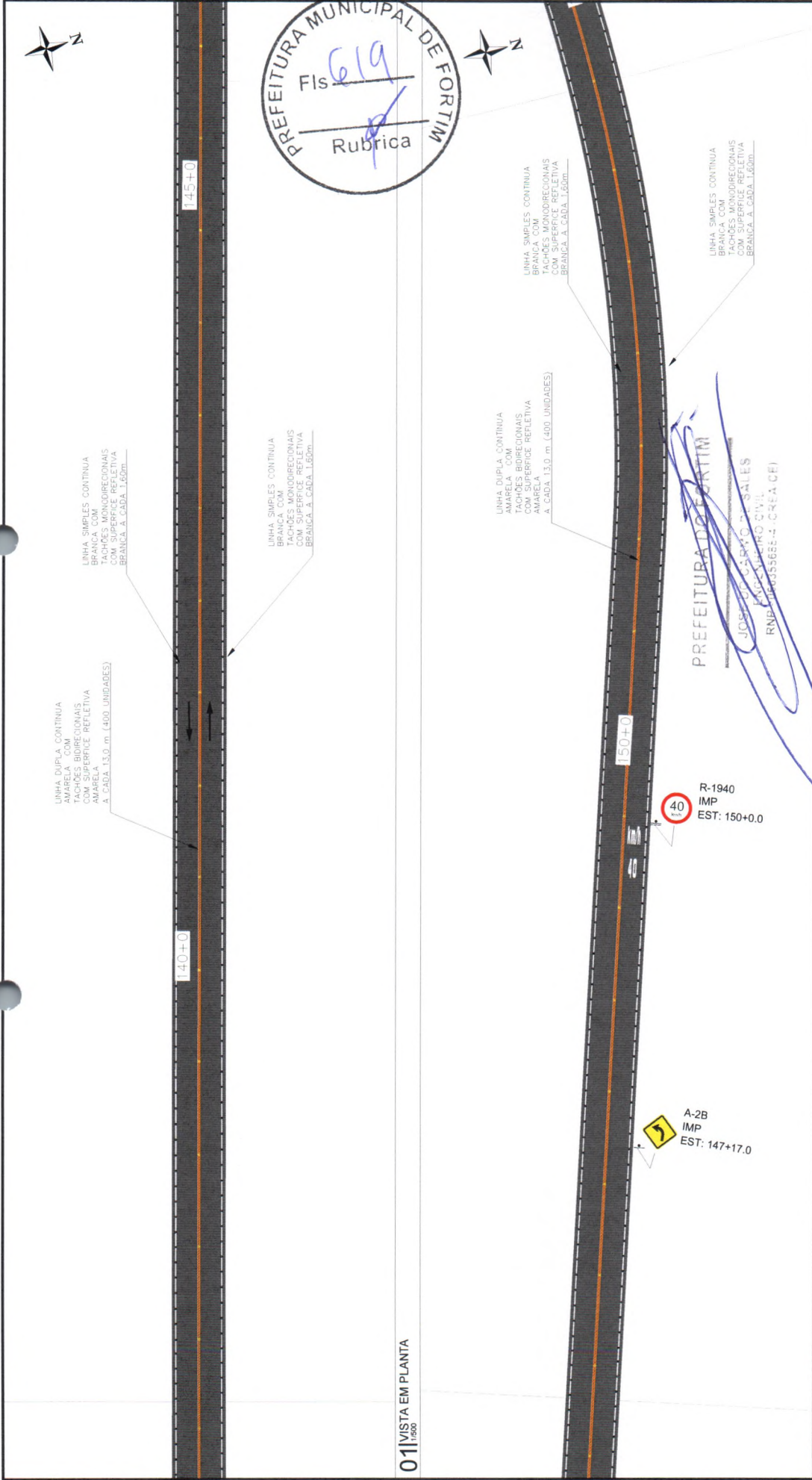
Elaboração:

Nome do Programa:	Nome do Projeto:	Título da folha:	Responsável técnico:
PROGRAMA DE INFRAESTRUTURA DE FORTIM	PROJETO DE INFRAESTRUTURA RODOVIÁRIA - ACESSO COQUEIRINHO (II)	VISTA EM PLANTA - SINALIZAÇÃO	José do Carmo Sales
			Coordenador Executivo de Engenharia

GOVERNO MUNICIPAL DE FORTIM  
SMDU - SECRETARIA MUNICIPAL DE DESENVOLVIMENTO URBANO

Data: 18/03/2024  
Escala: INDICADA  
Folha: 49

Coordenador Executivo de Engenharia



**01 VISTA EM PLANTA**  
1:500

**02 VISTA EM PERFIL**  
1:500

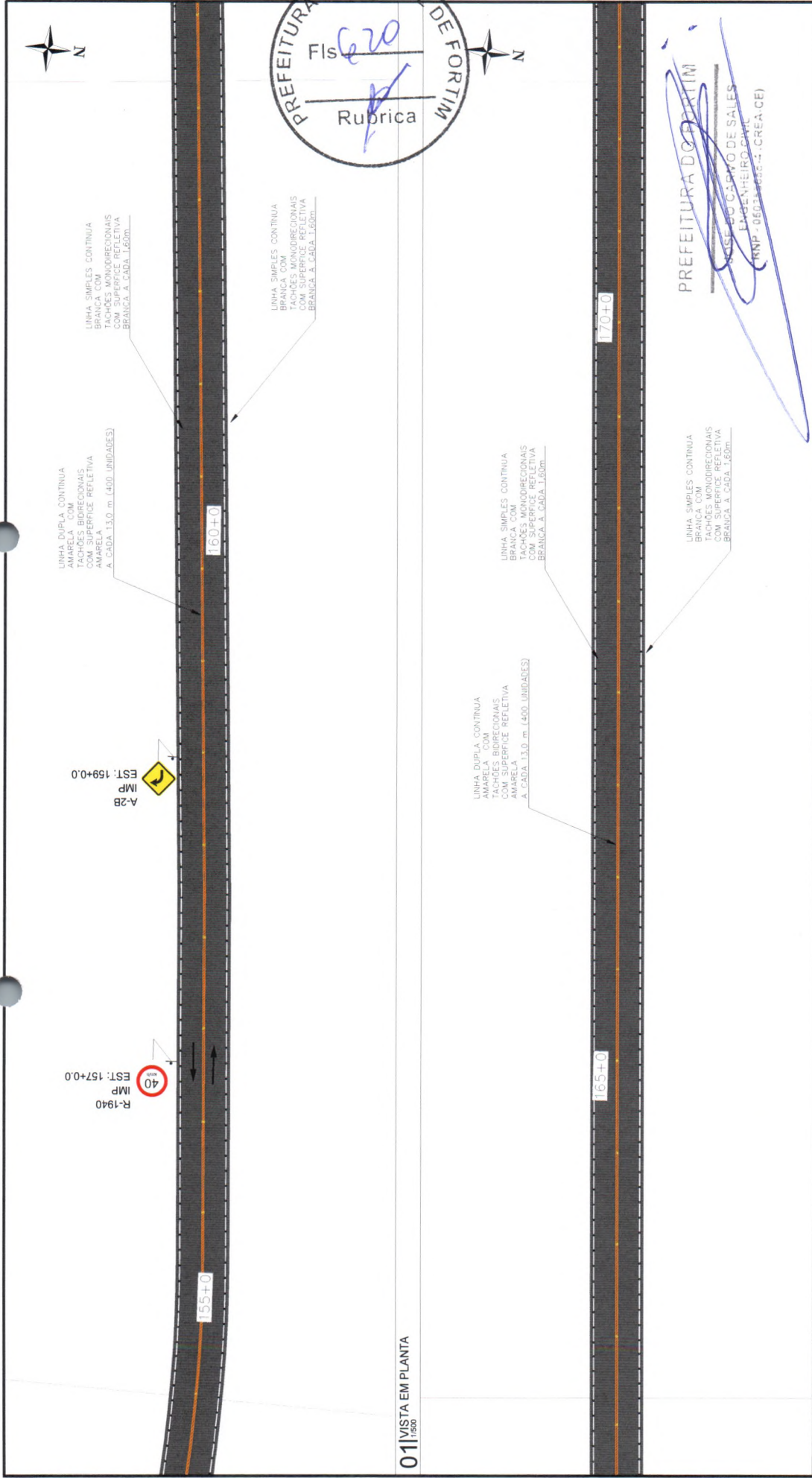
**LEGENDA:** ◀ BARROTE PADRÃO = PP    ▲ CIRCULAÇÃO    ◻ SINALIZAÇÃO HORIZONTAL    ◻ PLACAS DE REGULAMENTAÇÃO OU ADVERTÊNCIA    TACHA MONODIRECIONAL BRANCA

REVISÕES				Elaboração:	
Nº	Descrição	Data	Desenho	Projelista	Aprovação
00	EMISSÃO INICIAL	04/2023			
01	Atendimento a comentários MAP 9390014/2022	15/11/23			
02	Atendimento a comentários MAP 9390014/2022	18/12/23			
03	Atendimento a comentários MAP 9390014/2022	18/03/24			

**GOVERNO MUNICIPAL DE FORTIM**  
SMDU - SECRETARIA MUNICIPAL DE DESENVOLVIMENTO URBANO

Nome do Programa: PROGRAMA DE INFRAESTRUTURA DE FORTIM  
 Nome do projeto: PROJETO DE INFRAESTRUTURA RODOVIÁRIA - ACESSO COQUEIRINHO (II)  
 Título da folha: VISTA EM PLANTA - SINALIZAÇÃO  
 Responsável técnico: José do Carmo Sales  
 Coordenador Executivo de Engenharia

Data: 18/03/2024  
 Escala: INDICADA  
 Folha: **50**



01 VISTA EM PLANTA  
1:500

02 VISTA EM PERFIL  
1:500

LEGENDA: BARROTE PADRÃO = PP CIRCULAÇÃO SINALIZAÇÃO HORIZONTAL PLACAS DE REGULAMENTAÇÃO OU ADVERTÊNCIA TACHA MONODIRECIONAL BRANCA

Elaboração:

REVISÕES

Nº	Descrição	Data	Desenho	Projelista	Aprovação
00	EMISSÃO INICIAL	04/2023			
01	Atendimento a comentários MAP 9390014/2022	15/11/23			
02	Atendimento a comentários MAP 9390014/2022	18/12/23			
03	Atendimento a comentários MAP 9390014/2022	18/03/24			



GOVERNO MUNICIPAL DE FORTIM  
SMDU - SECRETARIA MUNICIPAL DE DESENVOLVIMENTO URBANO

Nome do Programa: PROGRAMA DE INFRAESTRUTURA DE FORTIM

Nome do projeto: PROJETO DE INFRAESTRUTURA RODOVIÁRIA - ACESSO COQUEIRINHO (II)

Título da folha: VISTA EM PLANTA - SINALIZAÇÃO

Responsável técnico:  
José do Carmo Sales

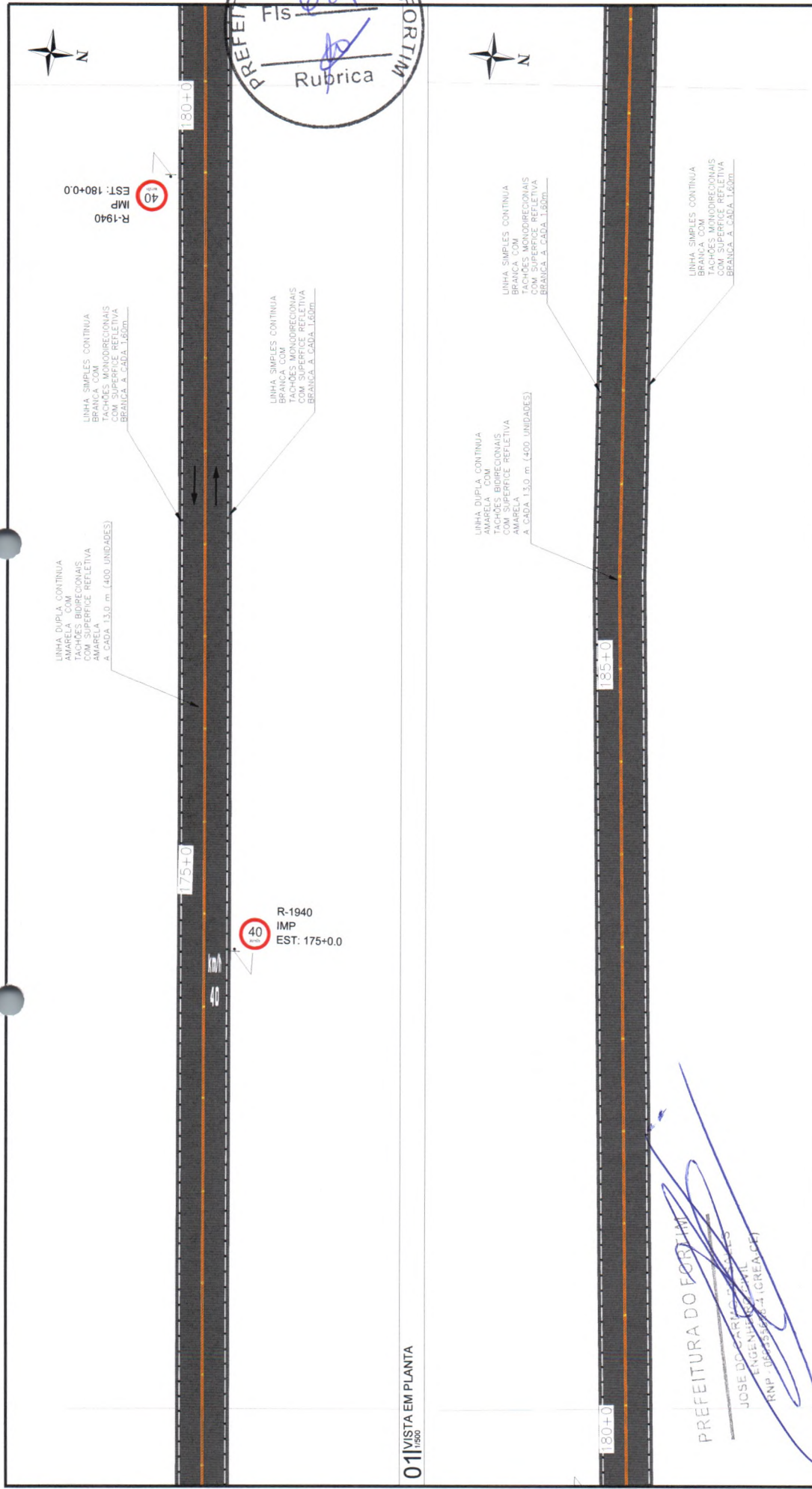
Coordenador Executivo de Engenharia

Data: 18/03/2024

Escala: INDICADA

Folha:

51



01 VISTA EM PLANTA  
1:500

PREFEITURA DO FORTIM  
 JOSE DO CARMO SALES  
 ENGENHEIRO CIVIL  
 RNP - 054455/2014 (CREA/CE)

02 VISTA EM PERFIL  
1:500

LEGENDA: BARROTE PADRÃO = PP CIRCULAÇÃO PLACAS DE REGULAMENTAÇÃO OU ADVERTÊNCIA TACHA MONODIRECIONAL BRANCA

REVISÕES

Nº	Descrição	Data	Desenho	Projetista	Aprovação
00	EMISSÃO INICIAL	04/2023			
01	Atendimento a comentários MAP 9390014/2022	15/11/23			
02	Atendimento a comentários MAP 9390014/2022	18/12/23			
03	Atendimento a comentários MAP 9390014/2022	18/03/24			



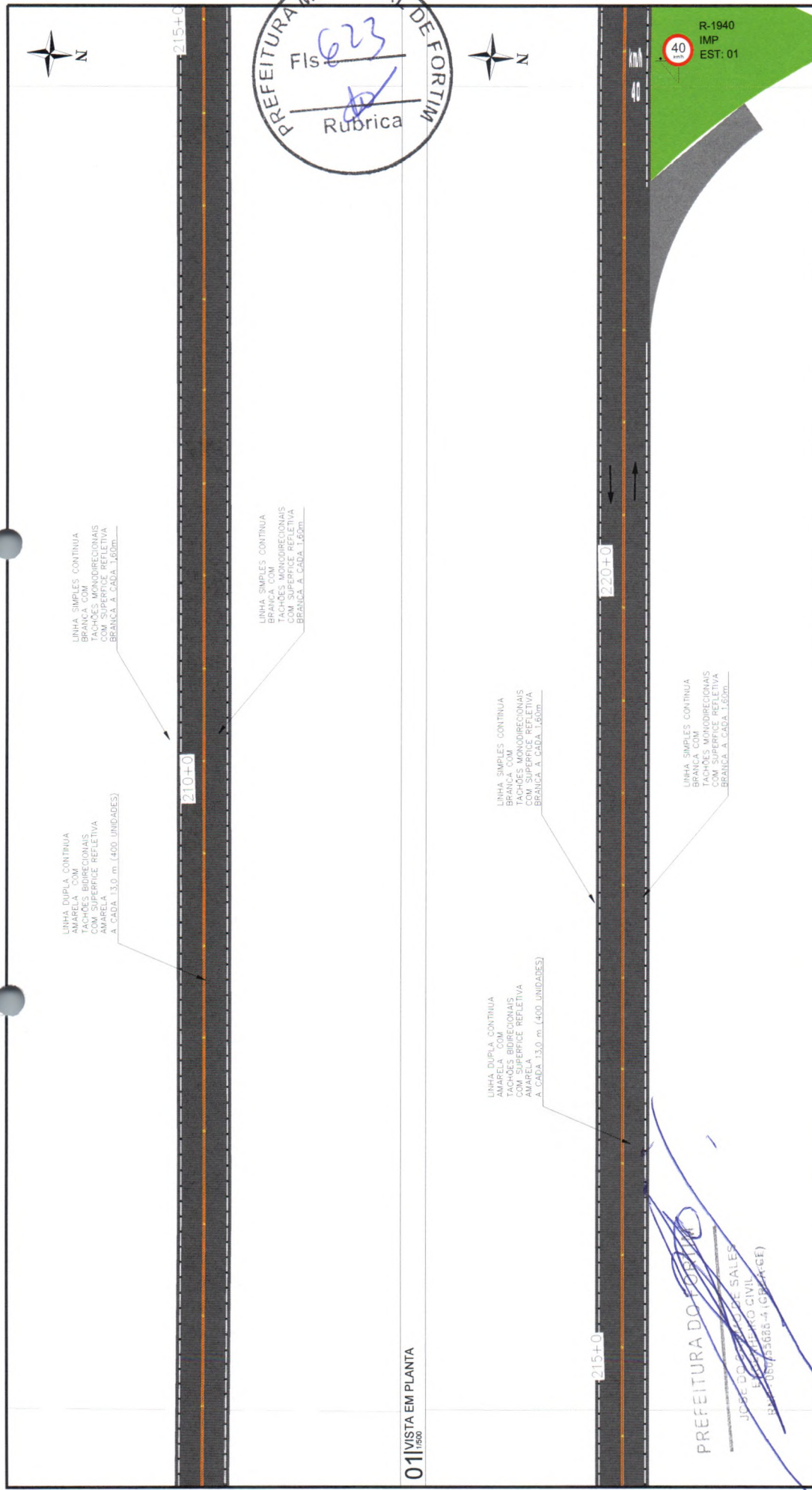
**GOVERNO MUNICIPAL DE FORTIM**  
**SMDU - SECRETARIA MUNICIPAL DE DESENVOLVIMENTO URBANO**

Nome do Programa: PROGRAMA DE INFRAESTRUTURA DE FORTIM  
 Nome do projeto: PROJETO DE INFRAESTRUTURA RODOVIÁRIA - ACESSO COQUEIRINHO (II)  
 Título da folha: VISTA EM PLANTA - SINALIZAÇÃO  
 Responsável técnico: José do Carmo Sales  
 Coordenador Executivo de Engenharia

Data: 18/03/2024  
 Escala: INDICADA  
 Folha: **52**







PREFEITURA MUNICIPAL DE FORTIM  
Fls. 623  
Rubrica

R-1940  
IMP  
EST. 01

LINHA DUPLA CONTINUA AMARELA COM TACHÕES BIDIRECCIONAIS COM SUPERFICIE REFLETIVA A CADA 13,0 m. (400 UNIDADES)

LINHA SIMPLES CONTINUA BRANCA COM TACHÕES MONODIRECCIONAIS COM SUPERFICIE REFLETIVA BRANCA A CADA 1,60m.

LINHA SIMPLES CONTINUA BRANCA COM TACHÕES MONODIRECCIONAIS COM SUPERFICIE REFLETIVA BRANCA A CADA 1,60m.

LINHA DUPLA CONTINUA AMARELA COM TACHÕES BIDIRECCIONAIS COM SUPERFICIE REFLETIVA AMARELA A CADA 13,0 m. (400 UNIDADES)

LINHA SIMPLES CONTINUA BRANCA COM TACHÕES MONODIRECCIONAIS COM SUPERFICIE REFLETIVA BRANCA A CADA 1,60m.

01 VISTA EM PLANTA  
1/500

02 VISTA EM PERFIL  
1/500

PREFEITURA DO FORTIM  
JOSE DO CARMO DE SALES  
ENGENHEIRO CIVIL  
RUA: 000735526-4 (CR-14-CE)

LEGENDA: CIRCULAÇÃO PLACAS DE REGULAMENTAÇÃO OU ADVERTÊNCIA TACHA MONODIRECCIONAL BRANCA

Elaboração:

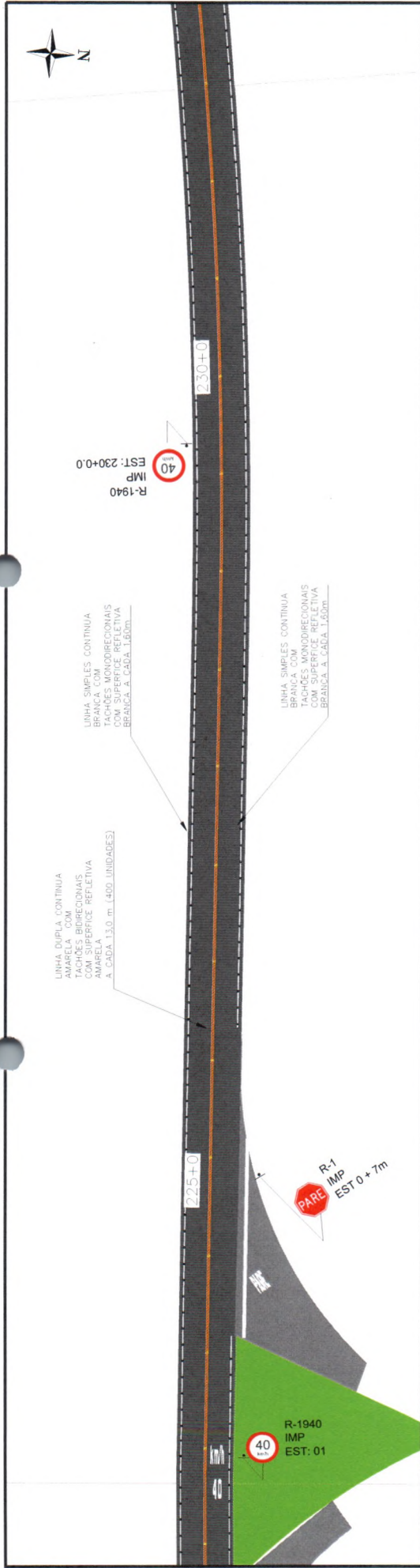
Nº	Descrição	Data	Desenho	Projetista	Aprovação
00	EMISSÃO INICIAL	04/2023	-	-	-
01	Atendimento a comentários MAP 9390014/2022	15/11/23	-	-	-
02	Atendimento a comentários MAP 9390014/2022	18/12/23	-	-	-
03	Atendimento a comentários MAP 9390014/2022	18/03/24	-	-	-

REVISÕES

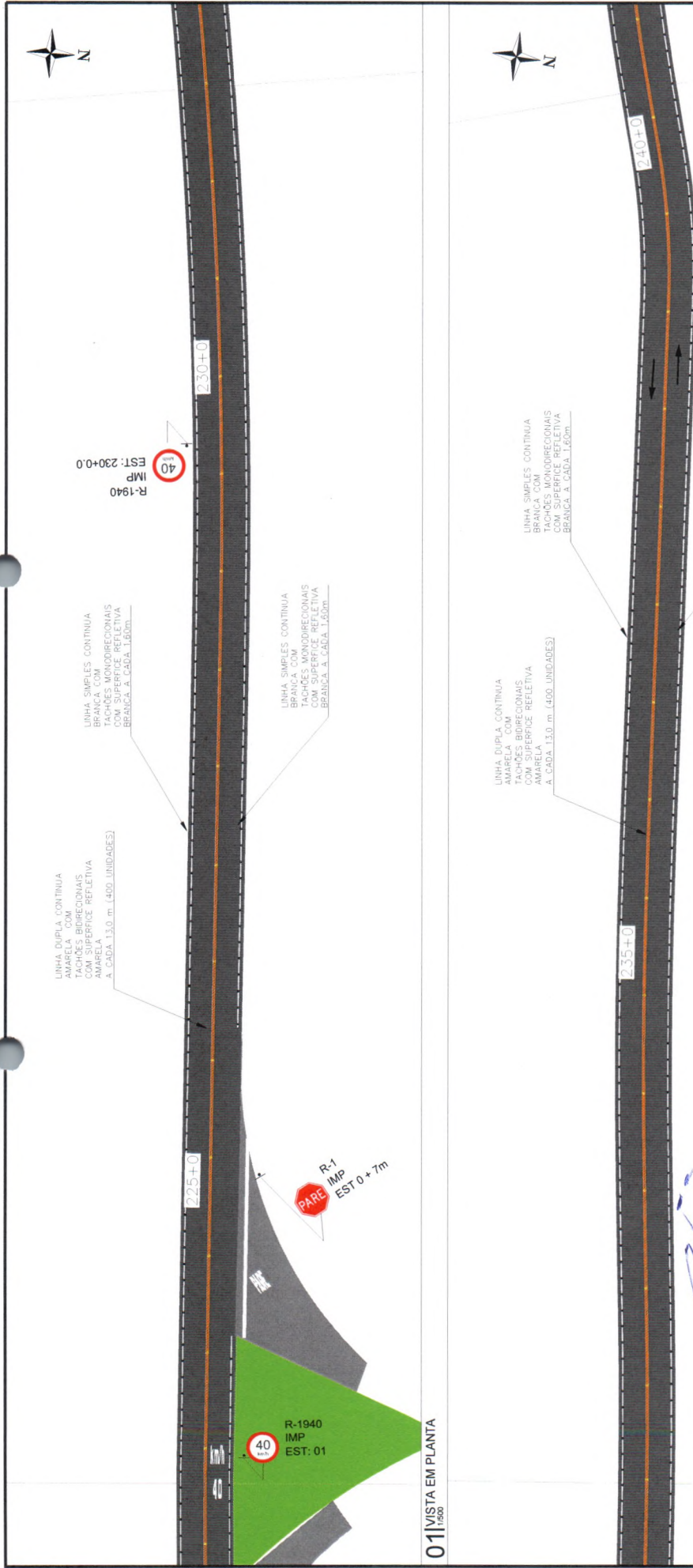
GOVERNO MUNICIPAL DE FORTIM  
SMDU - SECRETARIA MUNICIPAL DE DESENVOLVIMENTO URBANO

Nome do Programa: PROGRAMA DE INFRAESTRUTURA DE FORTIM  
Nome do projeto: PROJETO DE INFRAESTRUTURA RODOVIÁRIA - ACESSO COQUEIRINHO (II)  
Título da folha: VISTA EM PLANTA - SINALIZAÇÃO  
Responsável técnico: José do Carmo Sales  
Coordenador Executivo de Engenharia

Data: 18/03/2024  
Escala: INDICADA  
Folha: 54



**01** VISTA EM PLANTA  
1/500



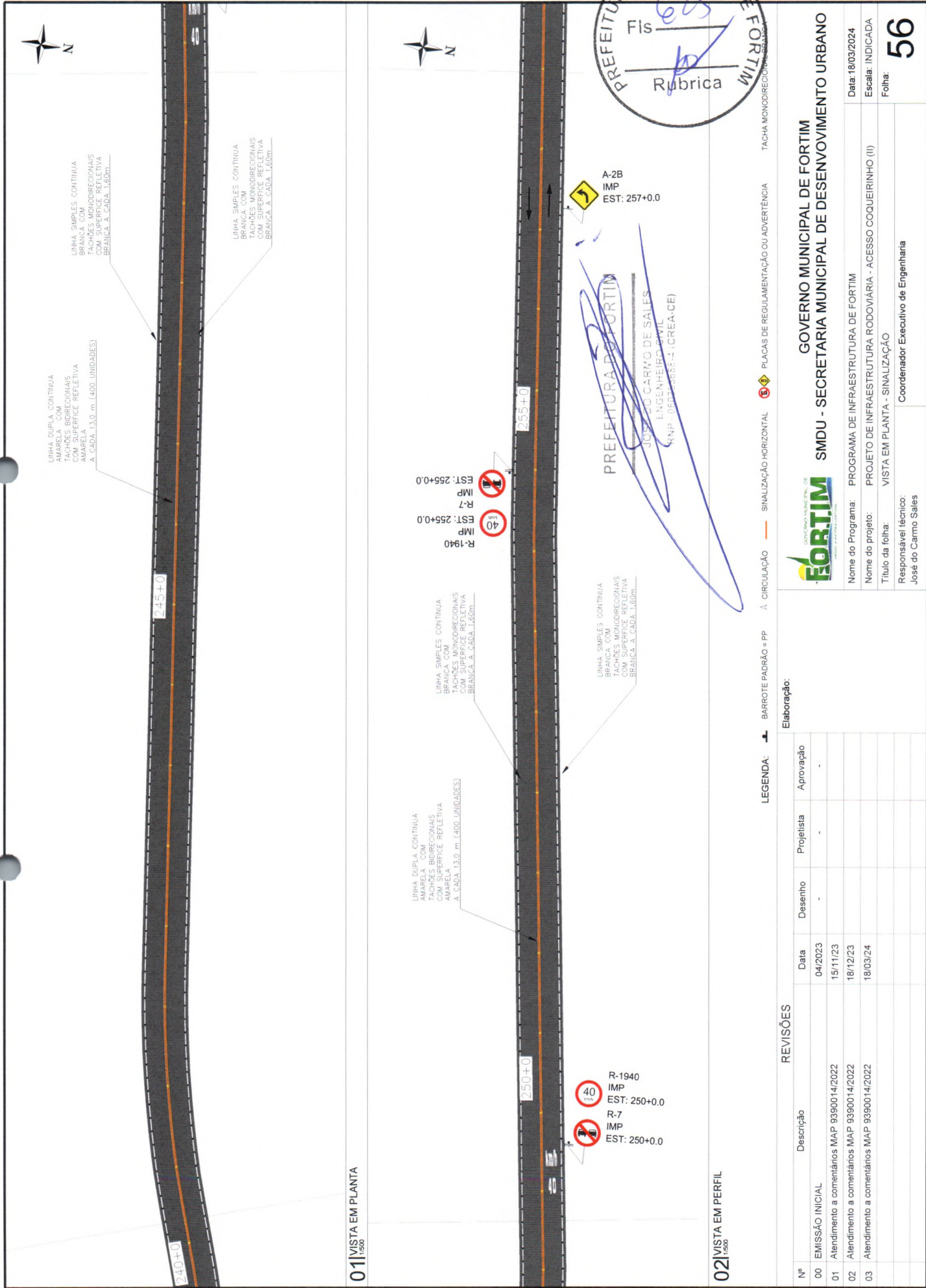
**02** VISTA EM PERFIL  
1/500



LEGENDA: BARROTE PADRÃO = PP SINALIZAÇÃO HORIZONTAL PLACAS DE REGULAMENTAÇÃO OU ADVERTÊNCIA TACHA MONODIRECCIONAL BRANCA

REVISÕES				Elaboração:	
Nº	Descrição	Data	Desenho	Projetista	Aprovação
00	EMISSÃO INICIAL	04/2023	-	-	-
01	Atendimento a comentários MAP 9390014/2022	15/11/23	-	-	-
02	Atendimento a comentários MAP 9390014/2022	18/12/23	-	-	-
03	Atendimento a comentários MAP 9390014/2022	18/03/24	-	-	-
<p>GOVERNO MUNICIPAL DE FORTIM SMDU - SECRETARIA MUNICIPAL DE DESENVOLVIMENTO URBANO</p> <p>PROGRAMA DE INFRAESTRUTURA DE FORTIM PROJETO DE INFRAESTRUTURA RODOVIÁRIA - ACESSO COQUEIRINHO (II)</p> <p>VISTA EM PLANTA - SINALIZAÇÃO</p> <p>Responsável técnico: Jose do Carmo Sales</p> <p>Coordenador Executivo de Engenharia</p>					
					Folha: <b>55</b>





PREFEITURA MUNICIPAL DE FORTIM  
 Fis. 625  
 Rubrica

**GOVERNO MUNICIPAL DE FORTIM**  
**SMDU - SECRETARIA MUNICIPAL DE DESENVOLVIMENTO URBANO**

PROGRAMA DE INFRAESTRUTURA DE FORTIM  
 PROJETO DE INFRAESTRUTURA RODOVIARIA - ACESSO COQUEIRINHO (II)  
 VISTA EM PLANTA - SINALIZAÇÃO  
 Coordenador Executivo de Engenharia

Data: 18/03/2024  
 Escala: INDICADA  
 Folha: 56

LEGENDA: - BARROTE PADRAO = PP    - CIRCULAÇÃO    - PLACAS DE REGULAMENTAÇÃO OU ADVERTÊNCIA

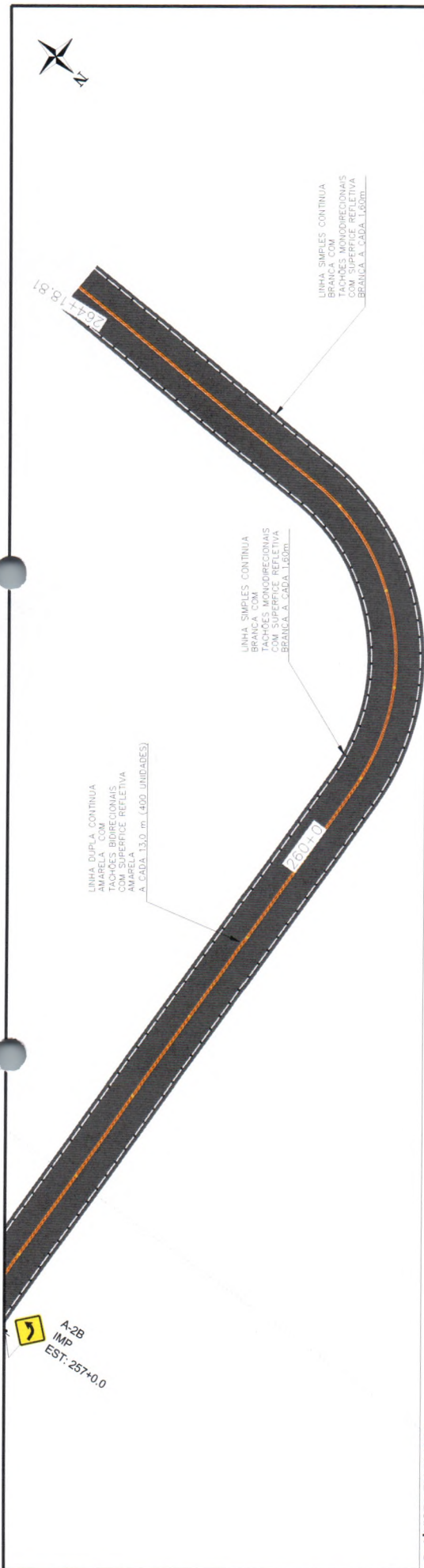
Elaboração:

REVISÕES	Nº	Descrição	Data	Desenho	Projelista	Aprovação
	00	EMISSÃO INICIAL	04/2023	-	-	-
	01	Atendimento a comentários MAP 9390014/2022	15/11/23	-	-	-
	02	Atendimento a comentários MAP 9390014/2022	18/12/23	-	-	-
	03	Atendimento a comentários MAP 9390014/2022	18/03/24	-	-	-

*[Handwritten signature]*



PREFEITURA DE FORTIM  
 JOSÉ CARMO DE SALES  
 ENGENHEIRO CIVIL  
 RNP - 05035668-4 (CREA-CE)



01 VISTA EM PLANTA  
 1/200

02 DET TIPO FAIXA DE PEDESTRE

LEGENDA: CIRCULAÇÃO SINALIZAÇÃO HORIZONTAL PLACAS DE REGULAMENTAÇÃO OU ADVERTÊNCIA TACHA MONODIRECIONAL BRANCA

REVISÕES			
Nº	Descrição	Data	Aprovação
00	EMISSÃO INICIAL	04/2023	
01	Atendimento a comentários MAP 9390014/2022	15/11/23	
02	Atendimento a comentários MAP 9390014/2022	18/12/23	
03	Atendimento a comentários MAP 9390014/2022	18/03/24	

Elaboração:

**GOVERNO MUNICIPAL DE FORTIM**  
**SMDU - SECRETARIA MUNICIPAL DE DESENVOLVIMENTO URBANO**

Nome do Programa: PROGRAMA DE INFRAESTRUTURA DE FORTIM  
 Nome do projeto: PROJETO DE INFRAESTRUTURA RODOVIÁRIA - ACESSO COQUEIRINHO (II)  
 Título da folha: VISTA EM PLANTA - SINALIZAÇÃO  
 Responsável técnico: Coordenador Executivo de Engenharia  
 José do Carmo Sales

Data: 18/03/2024  
 Escala: INDICADA  
 Folha: 57

**TABELA QTD SIN. VERTICAL**

REG. E ADV	QTDE.	ÁREA	TOTAL (m²)	SUPORTES	TOTAL (unid.)
R-1	1	0,196	0,20	BARROTE SIMPLES	30
R-1940	22	0,196	4,31		
R-25B	1	0,196	0,20		
R-7	10	0,196	1,96		
A-32B	1	0,250	0,25		
A2B	7	0,250	1,75		
A-5A	2	0,250	0,50		
<b>TOTAL</b>			<b>9,16</b>		

**TABELA QTD SIN. HORIZONTAL**

TIPO TINTA	TIPO DE TINTA	TOTAL (m²)
PINTURA DE FAIXA, SETAS E ZEBRADOS C/ TINTA REFLETIVA TERMOPLÁSTICO		2173,33
<b>TACHAS REFLETIVAS</b>		
<b>TIPO</b>		<b>TOTAL (unid.)</b>
BIDIRECIONAL		2648
<b>TACHÕES REFLETIVAS</b>		
<b>TIPO</b>		<b>TOTAL (unid.)</b>
BIDIRECIONAL		400



**PREFEITURA DO FORTIM**  
 JOSEDO CARMO SALES  
 ENGENHEIRO CIVIL  
 RNP - 060355653-4 - (CREA-CE)



**GOVERNO MUNICIPAL DE FORTIM**  
**SECRETARIA MUNICIPAL DE DESENVOLVIMENTO URBANO**

Nome do Programa: PROGRAMA DE INFRAESTRUTURA DE FORTIM  
 Nome do projeto: PROJETO DE INFRAESTRUTURA RODOVIÁRIA - ACESSO COQUEIRINHO (II)  
 Título da folha: VISTA EM PLANTA - SINALIZAÇÃO  
 Responsável técnico: José do Carmo Sales  
 Coordenador Executivo de Engenharia

Data: 18/03/2024  
 Escala: INDICADA  
 Folha: **58**

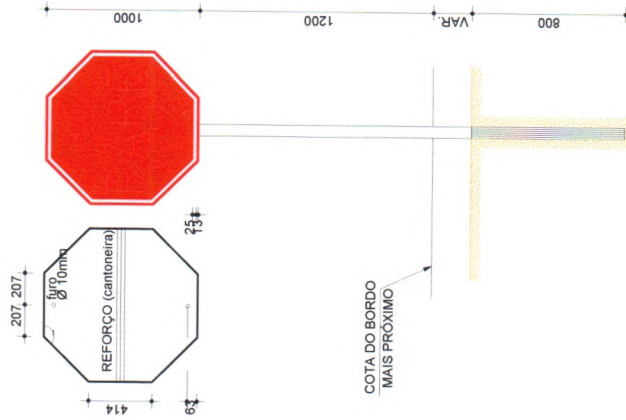
Elaboração:

REVISÕES

Nº	Descrição	Data	Desenho	Projetista	Aprovação
00	EMISSÃO INICIAL	04/2023			
01	Atendimento a comentários MAP 9390014/2022	15/11/23			
02	Atendimento a comentários MAP 9390014/2022	18/12/23			
03	Atendimento a comentários MAP 9390014/2022	18/03/24			

PLACAS REGULAMENTARES  
DETALHE EXECUTIVO

PARADA OBRIGATÓRIA  
R-1



CORES:

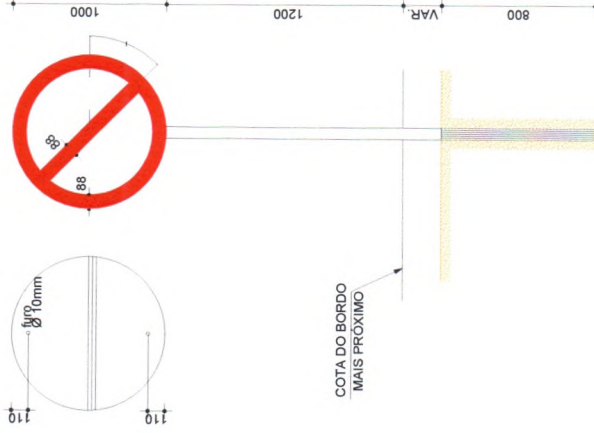
R-1  
FUNDO: vermelho reflexivo  
ORLA: branco reflexivo  
VERSO: preto

R-2  
FUNDO: branco reflexivo  
ORLA: branco reflexivo  
VERSO: preto

R-3 a R-31  
FUNDO: branco reflexivo  
ORLA E TABELA DIAMETRAL: vermelho reflexivo  
VERSO: preto

NOTA:  
DIMENSÕES EM MILÍMETROS

R-3 a R-31



COTA DO BORDO  
MAIS PRÓXIMO



PREFEITURA MUNICIPAL DE FORTIM  
JOSEDO CARMO SALES  
ENGENHEIRO CIVIL  
RNP: 060355653-4 (CREA-CE)

REVISÕES

Nº	Descrição	Data	Desenho	Projetista	Aprovação
00	EMISSÃO INICIAL	04/2023			
01	Atendimento a comentários MAP 9390014/2022	15/11/23			
02	Atendimento a comentários MAP 9390014/2022	18/12/23			
03	Atendimento a comentários MAP 9390014/2022	18/03/24			

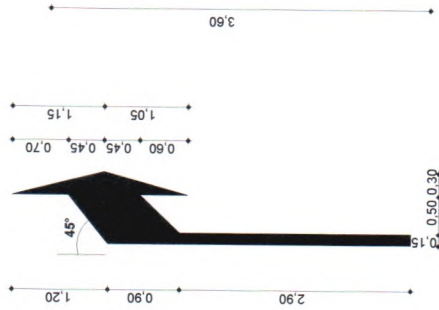
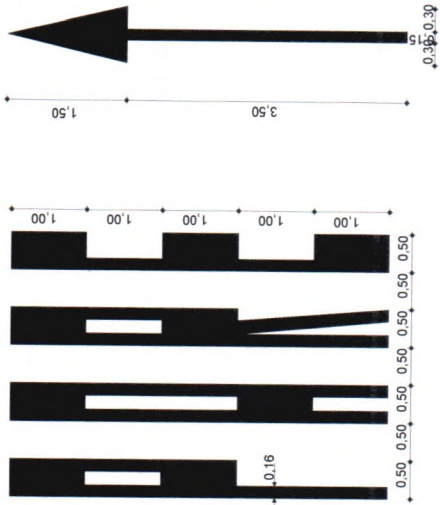
Elaboração:

**GOVERNO MUNICIPAL DE FORTIM**  
**SMDU - SECRETARIA MUNICIPAL DE DESENVOLVIMENTO URBANO**

**FOR.TIM**  
GOVERNO MUNICIPAL DE FORTIM

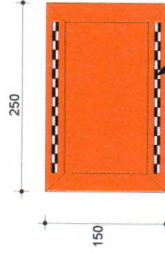
Nome do Programa: PROGRAMA DE INFRAESTRUTURA DE FORTIM  
Nome do projeto: PROJETO DE INFRAESTRUTURA RODOVIÁRIA - ACESSO COQUEIRINHO (II)  
Título da folha: DET TIPO - SINALIZAÇÃO VERTICAL  
Responsável técnico: José do Carmo Sales  
Coordenador Executivo de Engenharia

Data: 18/03/2024  
Escala: INDICADA  
Folha: **59**

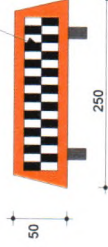


DETALHE DOS TACHÕES REFLETIVOS  
DIMENSÕES EM mm

PLANTA



VISTA



ELEMENTO REFLETIVO



PREFEITURA DE FORTIM

JOSE DO CARMO DE SALES  
ENGENHEIRO CIVIL  
RNP: 0502359633-4 (CREA-CE)

Elaboração:

REVISÕES

Nº	Descrição	Data	Desenho	Projetista	Aprovação
00	EMISSÃO INICIAL	04/2023			
01	Atendimento a comentários MAP 9390014/2022	15/11/23			
02	Atendimento a comentários MAP 9390014/2022	18/12/23			
03	Atendimento a comentários MAP 9390014/2022	19/03/24			

**FORTIM**  
GOVERNO MUNICIPAL DE FORTIM  
SMDU - SECRETARIA MUNICIPAL DE DESENVOLVIMENTO URBANO

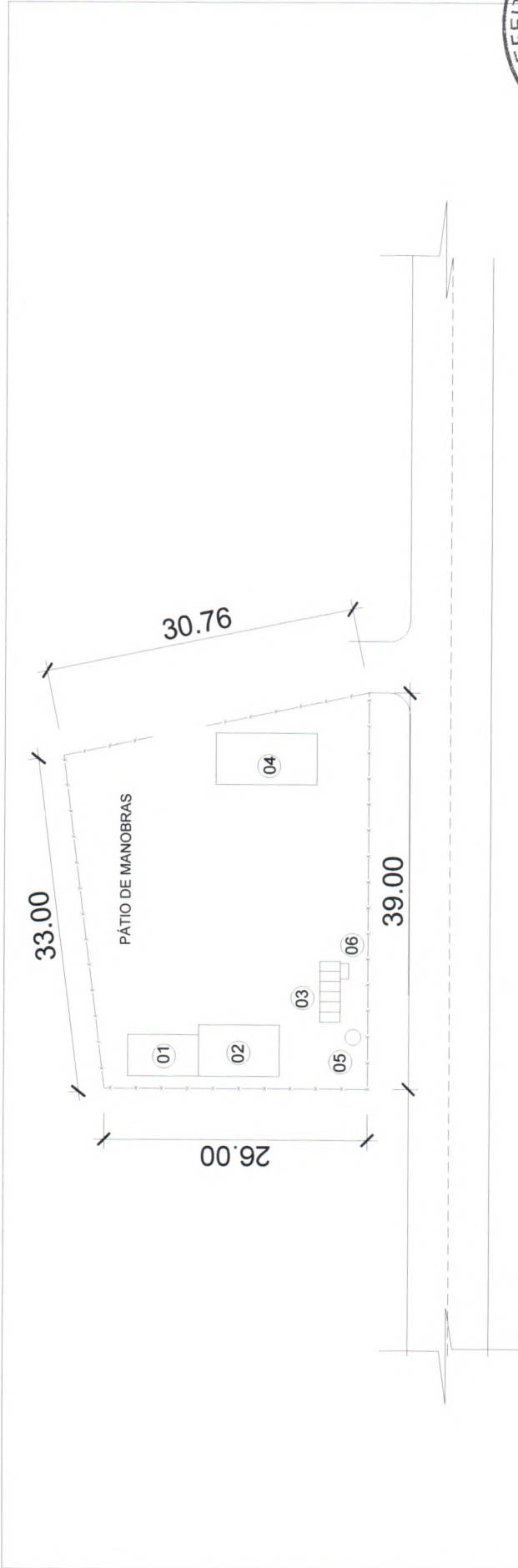
Nome do Programa: PROGRAMA DE INFRAESTRUTURA DE FORTIM  
Nome do projeto: PROJETO DE INFRAESTRUTURA RODOVIÁRIA - ACESSO COQUEIRINHO (II)  
Título da folha: DET TIPO - SIN HORIZONTAL  
Responsável técnico: Coordenador Executivo de Engenharia  
Jose do Carmo Sales

Data: 18/03/2024  
Escala: INDICADA  
Folha: **60**





7 - CANTEIRO DE OBRAS



PREFEITURA MUNICIPAL DE FORTIM

JOSÉ DO CARMO DE SALES  
ENGENHEIRO CIVIL  
RNP - 060355668-J. (CREA-CE)

LEGENDA:	ÁREA (m <sup>2</sup> )	DIMENSÕES (m)
01 - ESCRITÓRIO CENTRAL	28 m <sup>2</sup>	7,00 x 4,00
02 - REFEITÓRIO	40 m <sup>2</sup>	8,00 x 5,00
03 - SANITÁRIOS E CHUVEIROS	12 m <sup>2</sup>	6 unid (2,00 x 1,00)
04 - DEPOSITO EM CHAPA DE MADEIRA	50 m <sup>2</sup>	5,00 x 10,00
05 - FOSSA + SUMIDOURO	1 UND	
06 - CAIXA D'ÁGUA	1 UND	

01 PLANTA BAIXA  
ESCALA 1/500

**GOVERNO MUNICIPAL DE FORTIM**  
**SMDU - SECRETARIA MUNICIPAL DE DESENVOLVIMENTO URBANO**

**FORTIM**  
GOVERNO MUNICIPAL DE FORTIM

Nome do Programa: PROGRAMA DE INFRAESTRUTURA DE FORTIM  
Nome do projeto: PROJETO DE INFRAESTRUTURA RODOVIÁRIA - ACESSO COQUEIRINHO (II)  
Título da folha: DET TIPO - SINALIZAÇÃO VERTICAL  
Responsável técnico: José do Carmo Sales  
Coordenador Executivo de Engenharia

Data: 18/03/2024  
Escala: INDICADA  
Folha: **61**

Nº	Descrição	Data	Desenho	Projetista	Aprovação
00	EMISSÃO INICIAL	04/2023			
01	Atendimento a comentários MAP 9390014/2022	15/11/23			
02	Atendimento a comentários MAP 9390014/2022	18/12/23			
03	Atendimento a comentários MAP 9390014/2022	18/03/24			

Elaboração: