

PROPOSTA COMERCIAL

**A PREFEITURA MUNICIPAL DE FORTIM
 EDITAL DE PREGÃO ELETRÔNICO Nº 0612.01 /2023 - SMS/PE**

OBJETO: AQUISIÇÃO DE 1 (UM) SECADORA INDUSTRIAL, PARA FICAR A DISPOSIÇÃO DO HOSPITAL MUNICIPAL DR. WALDEMAR ALCANTARA NA SEDE DO MUNICÍPIO DE FORTIM.

ITEM	QTD.	ESPECIFICAÇÃO DO OBJETO	VALOR UNITÁRIO	VALOR TOTAL
1	1	<p>Secador Elétrico Marca Guará, modelo S-30 capacidade: 30 Kg.</p> <ul style="list-style-type: none"> - Equipamento dentro na norma NR12. - Cesto fabricado em aço galvanizado montado com batedeiras especiais a fim de evitar que as roupas “embolem” durante seu funcionamento. - Porta frontal com amplo visor de vidro. - Exaustor centrífugo de alto rendimento, independente do acionamento da transmissão aumentando a produtividade de secagem. - Sistema de transmissão com motorreductor, reduzindo drasticamente manutenção. - Montado com gaveta coletora de felpas na parte frontal do secador, facilitando seu manuseio. - Painel de comando digital e completo, com funcionamento automático, com controle da temperatura de aquecimento e do tempo de ciclo de secagem. - Inversor de frequência evitando arranques bruscos durante o trabalho, aumentando e muito a vida útil do equipamento e reduzindo consumo moderado de energia elétrica. - Contém alarme sonoro indicador de fim de ciclo e micro de segurança na porta, que desliga o motor em caso de abertura da mesma. - Equipamento totalmente fechado, robusto, com manutenção facilitada e com total segurança ao operador. <p>*Opções de aquecimento: Elétrico, gás ou vapor. *Dimensões do cesto: Diâmetro 1200 mm e Comprimento 800 mm *Potência do motor: 1,5 CV (0,75 KW). *Potência das resistências: 33 KW *Dimensões externas: Altura 1900 mm, Largura 1365 mm e Comprimento de 1310 mm. *Trifásica 220 ou 380 v - 60 Hz</p>	R\$ 57.500,00	R\$ 57.500,00

VALOR TOTAL: R\$ 57.500,00 (Cinquenta e sete mil e quinhentos reais)

Declarações:





Prazo de validade da proposta de 60 (sessenta) dias, a contar da data de abertura do certame.

Declaramos que nos preços contidos na proposta que vierem a ser ofertados por meio de lances, estão incluídos todos os custos diretos e indiretos, impostos, lucro empresarial, tributos incidentes, seguro, frete e outros necessários ao cumprimento integral do objeto deste edital e seus anexos.

Declaramos que estamos enquadradas no Regime de tributação de Microempresa e Empresa de Pequeno Porte, conforme estabelece o artigo 3º da Lei Complementar 123, de 14 de dezembro de 2006.

*Declaro, sob as penas da lei, que os serviços/produtos ofertados atendem todas as especificações exigidas no Edital e seus anexos.

↻

[Handwritten signature]

[Handwritten signature]

FORTALEZA, 21 DE DEZEMBRO DE 2023.

À
PREFEITURA MUNICIPAL DE FORTIM
Secretaria de Saúde
Comissão de Licitação

OBJETO: AQUISIÇÃO DE 01 (UM) SECADORA INDUSTRIAL, PARA FICAR À DISPOSIÇÃO DO HOSPITAL MUNICIPAL DR. WALDEMAR ALCÂNTARA NA SEDE DO MUNICÍPIO DE FORTIM - CE.

REF. PREGÃO ELETRÔNICO Nº 0612.01/2023
ABERTURA: 22/12/2023 ÀS 08:30 H

ITEM	DESCRIÇÃO	MARCA	QTDDE.	UNID.	UNIT. (R\$)	PROPOSTA ELETRÔNICA	
						extenso	extenso

1	SECADORA DE ROUPA INDUSTRIAL CAPACIDADE DE 30 KG. Cesto fabricado em aço galvanizado montado com batedeiras especiais a fim de evitar que as roupas "embolem" durante seu funcionamento. Porta frontal com amplo visor de vidro. Exaustor centrífugo de alto rendimento, independente do acionamento da transmissão aumentando a produtividade de secagem. Sistema de transmissão com motorreductor, reduzindo drasticamente manutenção. Montado com gaveta coletora de felpas na parte frontal do secador, facilitando seu manuseio. Painel de comando digital e completo, com funcionamento automático, com controle da temperatura de aquecimento e do tempo de ciclo de secagem. Inversor de frequência evitando arranques bruscos durante o trabalho, aumentando e muito a vida útil do equipamento e reduzindo consumo moderado de energia elétrica. Contém alarme sonoro indicador de fim de ciclo e micro de segurança na porta, que desliga o motor em caso de abertura da mesma. - Equipamento totalmente fechado, robusto, com manutenção facilitada e com total segurança ao operador. SISTEMA DE AQUECIMENTO A GÁS (GLP OU GNV) Sistema projetado com triplo eletrodo de ignição, misturador de ar, válvulas e sensores, resultando em alta eficiência, com ignição instantânea e sensor de chama incorporado. Montado com válvulas especialmente projetadas para atender com segurança os sistemas de aquecimento a gás, atendendo a norma NBR 12.313. Sistema completo, que garante perfeita queima do gás, resultando em chama azulada e baixo consumo, reduzindo o custo do kg de roupa secada. SISTEMA DE AQUECIMENTO A VAPOR Com câmara a vapor montada com tubos de cobre e aletas de alumínio, de alta dissipação do calor gerado. Contém tela de filtro. Entrada de vapor automática e controlada por válvula solenóide com sede de teflon, que liga ou desliga o fornecimento de vapor de acordo com a temperatura programada. Saída de condensado montada com purgador tipo Boia, garantindo alto desempenho. A câmara compacta, de alta potência, aliada ao sistema de exaustão eficiente, resulta em uma secagem perfeita e com economia de energia térmica. SISTEMA DE AQUECIMENTO ELÉTRICO Câmara de aquecimento montada com resistências tubulares aletadas, com maior área de dissipação do calor gerado. As resistências são montadas em sistema de blocos, com 5,5 kw e 3 resistências em cada bloco, facilitando a sua troca e/ou manutenção. Sua montagem compacta evita passagem de ar frio entre as resistências, aquecendo por igual e economizando energia no processo de secagem. Controle automático da temperatura no próprio painel do secador, ligando e desligando a câmara de acordo com a temperatura desejada. Trifásica 220 ou 380 v – 60 Hz. Equipamento de acordo com a norma NR12. Garantia de 12 meses.	1	Und	121.890,00	cento e vinte e um mil, oitocentos e noventa reais	121.890,00	cento e vinte e um mil, oitocentos e noventa reais
---	---	---	-----	------------	--	------------	--

COMISSÃO DE LICITAÇÃO
Fls. 107
Rubrica e

121.890,00
cento e vinte e um mil, oitocentos e noventa reais

VALOR GLOBAL DA PROPOSTA.....: R\$ 121.890,00
cento e vinte e um mil, oitocentos e noventa reais

PRAZO DE VALIDADE DA PROPOSTA: 60 (sessenta) dias, contados a partir da data da sessão pública do Pregão.

PRAZO DE ENTREGA: Ate 10 (dez) dias após a emissão da Ordem de Compra, Conforme edital

PRAZO DE GARANTIA: 12 (DOZE) MESES, Conforme edital

Declaramos que, nos preços ofertados estão incluídas todas as despesas incidentes sobre o fornecimento referentes a tributos, encargos sociais, trabalhistas, previdenciários, fiscais e comerciais, taxas, fretes, seguros, deslocamentos de pessoal, custos e demais ônus atinentes sobre o fornecimento licitado, inclusive a margem de lucro.

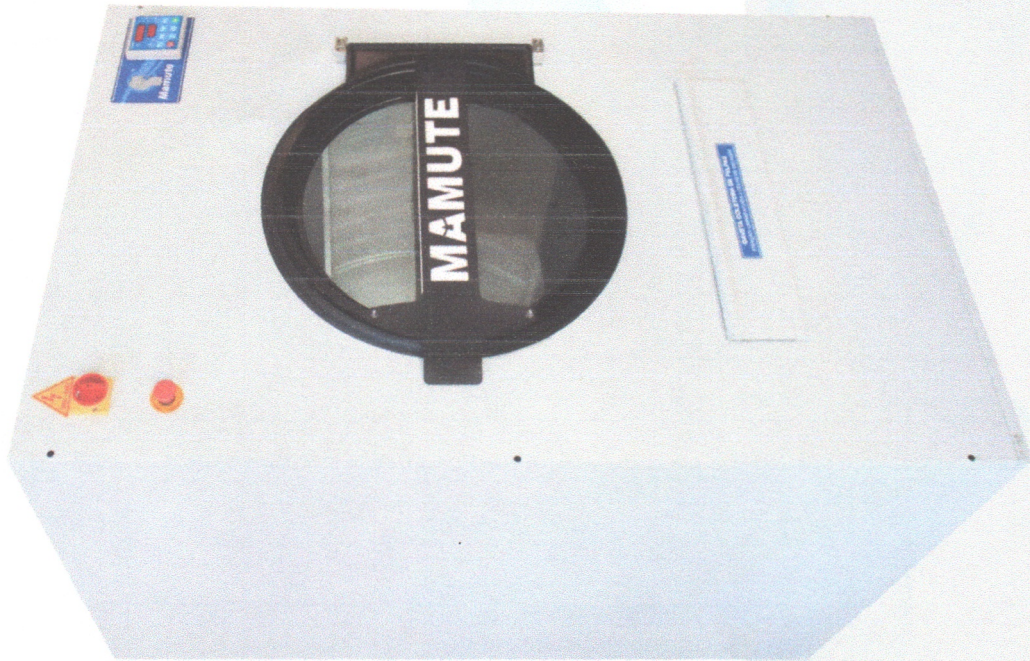
Declaramos, para todos os fins de direito, que cumprimos plenamente os requisitos de habilitação e que nossa proposta está em conformidade com as exigências do instrumento convocatório (edital).

Declaramos o pleno conhecimento e atendimento às exigências de habilitação previstas neste edital. (artigo 21, § 2º, do Decreto nº 5450/2005).

Declaramos total concordância com os termos deste edital e seus anexos.

Declaramos que somos enquadrados como Empresa de Pequeno Porte, bem como não há nenhum impedimento previsto no art. 3º § 4 da Lei Complementar 123/06 e suas alterações.

COMISSÃO DE LICITAÇÃO
Fls. 108
Rubrica



Secadores Mamute são sinônimos de alta produtividade com baixo custo operacional.

O projeto moderno e seguro da sua câmara de aquecimento, seu sistema de exaustão eficiente com rotor injetado, leitura eletrônica da temperatura, software de controle automático de secagem, possibilidade de executar a reversão do cesto interno, rotação do cesto cuidadosamente definida, controle total da secagem e do resfriamento, são características que aliadas evitam o desgaste prematuro dos tecidos e reduzem o tempo de secagem.

Estrutura fabricada no sistema monobloco. Não exige manutenção nas partes laterais, ocupa pouco espaço, possibilitando instalar os secadores encostados um ao outro ou mesmo encostado em uma parede. A sua manutenção é facilitada, embora totalmente fechada por segurança, conta com fácil acesso para manutenções preventivas, corretivas ou simples ajustes e limpeza. Sua gaveta de felpas é bem ampla e instalada na parte frontal, de fácil abertura e limpeza. Equipamento seguro, totalmente fechado e com componentes móveis isolados.

Nos secadores de 20 e 30 kg a transmissão mecânica compacta é montada através de polias e correias trapezoidais, de fácil manutenção e baixo nível de ruído.

Funcionamento totalmente automatizado, com controle de todas as fases do processo através do seu CLP Ecosystem M4. Tem capacidade de armazenar até 20 programas completos na memória.

Tecnologia Mamute: Armazena também mais 3 programas de secagem automática, onde o próprio secador desliga sozinho quando as roupas estiverem secas no teor de umidade desejado e programado.

Utiliza um software inteligente Mamute para identificar o nível de secagem desejado.

Podem ser fabricados com aquecimento elétrico, gás ou vapor.

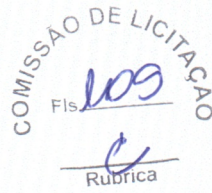
S

SECADORES

AQUECIMENTO ELÉTRICO, GÁS OU VAPOR

GARANTIA TOTAL	CESTO EFICIENTE	FÁCIL manutenção	EXAUSTÃO EFICIENTE	PIRATURA A PO
REVERSÃO DO CESTO	NR 12	SECAGEM AUTOM	CLP M4	

TECNOLOGICA IND. E COM. DE PEÇAS E EQUIPAMENTOS INDUSTRIAIS LTDA.
Rodovia SP 147, Km 100 – CEP 13486-971 – Limeira (SP)
Tel. (19) 3442.6853 / 3495.3000
E-mail: contato@mamuteequipamentos.com.br
www.mamuteequipamentos.com.br



20 KG | 30 KG

SECAGEM COM QUALIDADE, ECONOMIA E TECNOLOGIA

Desempenho máximo com mais controle. O processo de secagem é um dos itens que mais consome energia em uma lavanderia, pensando nisso a Mamute desenvolveu seus secadores para obter o máximo desempenho com muita economia e mínima manutenção. São secadores projetados para operação totalmente automatizados, atendendo a qualquer segmento de lavanderia, seja industrial, hoteleiro, hospitalar, entre outros. Ele contém um sistema de exaustão eficiente, reversão de cilindro em todos os modelos e um sistema de secagem automático por umidade, controlado pelo seu CLP Mamute Ecosystema M4.



Capacidade de armazenar até 23 programas na memória. Monitora todas as etapas do processo de secagem. Controla a temperatura, o resfriamento, a reversão do cesto e o tempo de secagem.

Tecnologia Mamute: Armazena também mais 3 programas de secagem automática, onde o próprio secador desliga sozinho quando as roupas estiverem secas no teor de umidade desejado e programado.

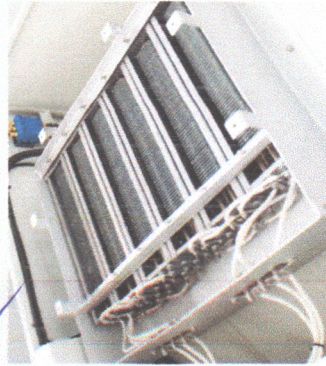
SISTEMA DE AQUECIMENTO A GÁS (GLP OU GNV)

Sistema projetado com triplo eletrodo de ignição, misturador de ar, válvulas e sensores, resultando em alta eficiência, com ignição instantânea e sensor de chama incorporado. Montado com válvulas especialmente projetadas para atender com segurança os sistemas de aquecimento a gás, atendendo a norma NBR 12.313. Sistema completo, que garante perfeita queima do gás, resultando em chama azulada e baixo consumo, reduzindo o custo do kg de roupa secada.



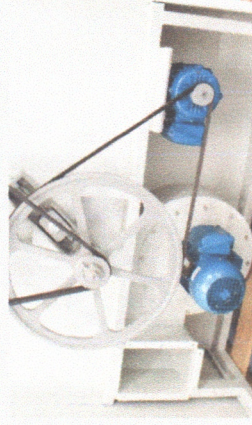
SISTEMA DE AQUECIMENTO A VAPOR

Com câmara a vapor montada com tubos de cobre e aletas de alumínio, de alta dissipação do calor gerado. Contém tela de filtro. Entrada de vapor automática e controlada por válvula solenóide com sede de teflon, que liga ou desliga o fornecimento de vapor de acordo com a temperatura programada. Saída de condensado montada com purgador tipo Bóia, garantindo alto desempenho. A câmara compacta, de alta potência, aliada ao sistema de exaustão eficiente, resulta em uma secagem perfeita e com economia de energia térmica.



SISTEMA DE AQUECIMENTO ELÉTRICO

Câmara de aquecimento montada com resistências tubulares aletadas, com maior área de dissipação do calor gerado. As resistências são montadas em sistema de blocos, com 5,5 kw e 3 resistências em cada bloco, facilitando a sua troca e/ou manutenção. Sua montagem compacta evita passagem de ar frio entre as resistências, aquecendo por igual e economizando energia no processo de secagem. Controle automático da temperatura no próprio painel do secador, ligando e desligando a câmara de acordo com a temperatura desejada.



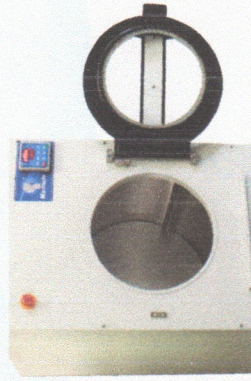
TRANSMISSÃO MECÂNICA COMPACTA

Com polias e correias (secadores de 20 e 30 kg)



GAVETA FRONTAL

Facilita a operação de limpeza



AMPLA ABERTURA DE PORTA

Facilita as etapas de carga e descarga

MODELO	S-20	S-30
Capacidade	20 kg	30 kg
Volumen do Cesto	400 litros	600 litros
Diâmetro do Cesto	980 mm	980 mm
Profundidade do Cesto	530 mm	795 mm
Altura até porta	1000 mm	1000 mm
Potência motor do cesto	0,56 kw	0,56 kw
Potência motor de exaustão	0,56 kw	0,56 kw
Diâmetro do rotor do exaustor	300 mm	300 mm
Vazão de ar do exaustor	21 m ³ /min	21 m ³ /min
Dimensões Externas		
Largura	1085 mm	1085 mm
Altura	1755 mm	1755 mm
Profundidade	850 mm	1115 mm
Potência da Câmara Aquecimento Elétrico	16,5 kw	33 kw
Consumo Elétrico	12,6 kw/h	24,2 kw/h
Potência da Câmara Aquecimento a Gás	25.800 kcal	38.700 kcal
Aquecimento Gás (GLP) Gás (GNV)	0,8 kgf/cm ²	0,8 kgf/cm ²
Consumo de Gás (GLP)	1,5 kg/h	2,3 kg/h
Consumo de Gás (GNV)	1,9 m ³ /h	2,9 m ³ /h
Consumo Elétrico	1,12 kw/h	1,12 kw/h
Potência da Câmara Aquecimento a Vapor	20.000 Kcal	30.000 Kcal
Pressão do Vapor	7 kgf/cm ²	7 kgf/cm ²
Entrada Vapor	3/4"	1"
Saída de Condensado	1/2"	3/4"
Consumo de Vapor	40 kg/h	60 kg/h
Consumo Elétrico	1,12 kw/h	1,12 kw/h

COMISSÃO DE LICITAÇÃO
15
1,12 kw/h
Rubrica